



# Formation Fondamentaux et IA

Formation ouverte à distance

Visualisez le futur

[lumion3d.fr](https://lumion3d.fr)

## Objectifs

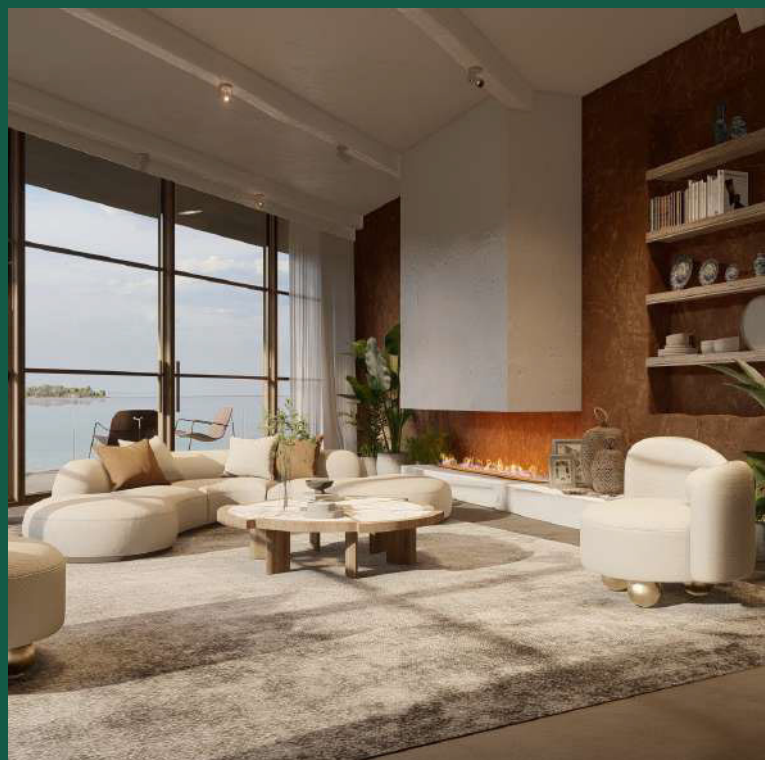
Acquérir une maîtrise complète du workflow de visualisation architecturale, depuis l'intégration BIM jusqu'à la production de rendus photoréalistes, animations, panoramas immersifs et contenus interactifs, en intégrant les outils collaboratifs (Cloud & View) et les apports de l'IA pour optimiser la communication et la prise de décision.

## Prérequis

Connaissance de base d'un logiciel de modélisation 3D (SketchUp, Revit, ArchiCAD...).

## Public concerné

Architectes, urbanistes, paysagistes, concepteurs 3D, bureaux d'études, ingénieurs, constructeurs, coordinateurs OPC/BIM.



## Durée

3 jours soit 21 heures.

Le matin de 9 h à 12 h 30

et l'après-midi de 14 h à 17 h 30.

Dates à déterminer ensemble en fonction des disponibilités et plannings respectifs.

## Méthodes & organisation pédagogique

Vos fichiers et projets en cours comme exercices de mise en application sous le contrôle de votre formateur. Envoi par email de liens utiles (bibliothèques, mémentos, tutoriels...) et documents numériques.

## Modalités de formation

Retrouvez toutes les modalités de formation



# Jour 1 – Workflow, BIM & Mise en scène architecturale

## Matin :

- Import BIM et LiveSync (Revit, SketchUp, Archicad).
- Utilisation de Lumion View pour la coordination en temps réel.
- Navigation, interface, menus et déplacement dans l'espace 3D.
- Gestion des calques, bibliothèques et organisation des objets.
- Import d'objets personnalisés (BIM, CAO, Sketchfab...).

## Après-Midi :

- Création d'environnement extérieur : Terrain, OpenStreetMap, climat, végétation.

- Matériaux PBR : réglages, textures, création de sets, récupération de bibliothèques.
- Gestion des éclairages : naturels, artificiels, volumétriques.
- Création de points de vue orientés communication architecturale (AMO/MOA).
- Effets, styles prédéfinis et personnalisés – Ray Tracing ou Rasterisé.
- Export des différents types de rendus fixes + IA Upscaling Image.
- Partage et visualisation des rendus fixes via Lumion Cloud pour les équipes ou clients

**Cas pratique 1 :** Rendus fixes photoréalistes (exploitation des matériaux, lumière, ambiance).

# Jour 2 – Lumière, Rendu & Coordination OPC

## Matin :

- Insertion graphique : intégration du modèle 3D sur photo réelle.
- Techniques de perspective, lumière et ombres pour un rendu réaliste.
- Création d'animations caméra (mouvements linéaires, orbitaux, cinématiques).
- Création de séquences vidéo avec effets, transitions et styles visuels.
- Présentation des animations et séquences dans Lumion View

## Après-Midi :

- Support coordination OPC : circulation, implantation, phasage chantier.
- Création de panoramas 360° et export pour VR (casques, web, client).
- Export MyLumion / Lumion Cloud : partage et visualisation interactive.
- Optimisation des performances et qualité d'export vidéo (avec Upscaling IA).

**Cas pratique 2 :** Réalisation d'une vidéo architecturale et d'un panorama VR avec amélioration IA, puis partage et visualisation immersive du projet via Lumion Cloud et Lumion View.

# Jour 3 - Collaboration, visualisation et optimisation IA des rendus architecturaux

## Matin :

- Présentation des fonctions Cloud et View : principes, cas d'usage et avantages pour clients et partenaires.
- Publication de scènes et rendus sur plateforme Cloud : paramètres, compatibilité et gestion des mises à jour.
- Préparation des projets pour la visualisation interactive : optimisations spécifiques pour View.
- Navigation immersive dans le projet avec Lumion View : exploration libre, annotations, modes de présentation.
- Partage sécurisé de projets : liens, accès client, consultation multi-support (PC, tablette, mobile).

## Après-Midi :

- Passage en revue des IA de mise à l'échelle
- Passage en revue de sites de génération de modèles 3D réalistes
- Création de rendus réalistes sous Lumion
- Amélioration d'images et passage en ultra-réalisme
- Composition d'image et retouches
- Passage en revue des sites d'IA pour animation
- Création d'animation à partir d'images rendus
- Création de Prompts et passage en revue des améliorations de workflow possible

**Cas pratique 3 :** Mise en situation du projet architectural complet, depuis la préparation et le partage d'un rendu interactif, jusqu'à sa transformation avancée par IA (images, animation, ultra-réalisme).

**Pour tout complément d'information  
vous pouvez joindre le service  
Formation par téléphone au +33 (0)9 72  
63 10 41 ou par mail à  
commercial@lumion3d.fr**



Rév 11-25- CGV Formation

lumion3d.fr