



Formation Lumion Essentiel

Formation ouverte à distance

Visualisez le futur

lumion3d.fr

Objectifs

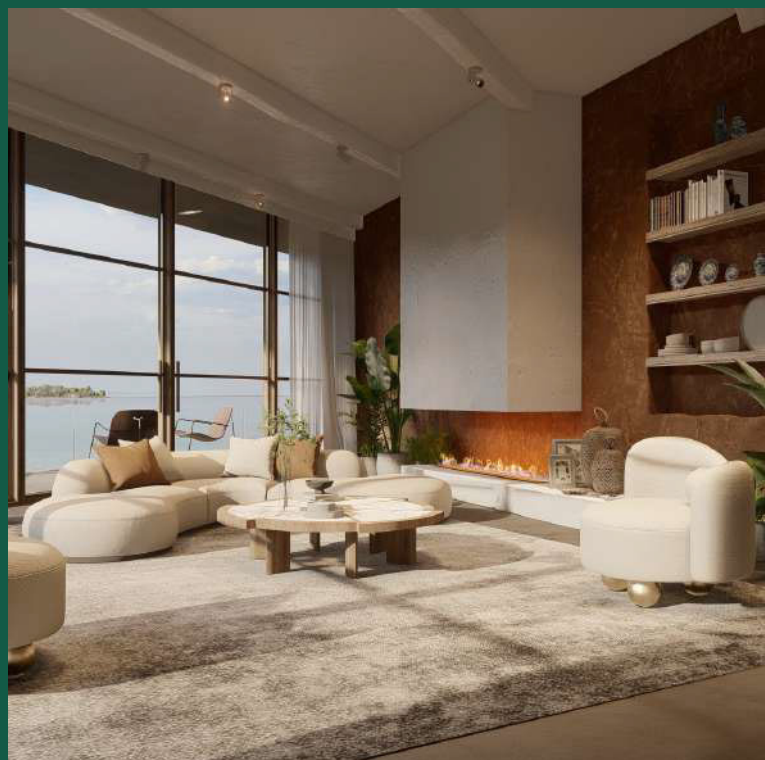
Maîtriser les fondamentaux de l'ensemble des outils Lumion afin d'être capable de créer des rendus réalistes, des films animations, des visites virtuelles, partagez et présentez vos projets avec les solutions Lumion. Redéfinissez votre workflow de travail pour un gain de temps homme/projet.

Prérequis

Connaissance de base d'un logiciel de modélisation 3D (SketchUp, Revit, ArchiCAD...).

Public concerné

Architectes, urbanistes, paysagistes, concepteurs 3D, bureaux d'études, ingénieurs, constructeurs, coordinateurs OPC/BIM.



Durée

2 jours soit 14 heures.

Le matin de 9 h à 12 h 30
et l'après-midi de 14 h à 17 h 30.

Dates à déterminer ensemble en fonction des disponibilités et plannings respectifs.

Méthodes & organisation pédagogique

Vos fichiers et projets en cours comme exercices de mise en application sous le contrôle de votre formateur. Envoi par email de liens utiles (bibliothèques, mémentos, tutoriels...) et documents numériques.

Modalités de formation

Retrouvez toutes les modalités de formation



Jour 1 – Workflow, BIM & Mise en scène architecturale

Matin :

- Import BIM et LiveSync (Revit, SketchUp, Archicad).
- Utilisation de Lumion View pour la coordination en temps réel.
- Navigation, interface, menus et déplacement dans l'espace 3D.
- Gestion des calques, bibliothèques et organisation des objets.
- Import d'objets personnalisés (BIM, CAO, Sketchfab...).

Après-Midi :

- Création d'environnement extérieur : Terrain, OpenStreetMap, climat, végétation.

- Matériaux PBR : réglages, textures, création de sets, récupération de bibliothèques.
- Gestion des éclairages : naturels, artificiels, volumétriques.
- Création de points de vue orientés communication architecturale (AMO/MOA).
- Effets, styles prédéfinis et personnalisés – Ray Tracing ou Rasterisé.
- Export des différents types de rendus fixes + IA Upscaling Image.
- Partage et visualisation des rendus fixes via Lumion Cloud pour les équipes ou clients

Cas pratique 1 : création de visuels fixes photoréalistes (exploitation des matériaux, lumière, ambiance).

Jour 2 – Lumière, Rendu & Coordination OPC

Matin :

- Insertion graphique : intégration du modèle 3D sur photo réelle.
- Techniques de perspective, lumière et ombres pour un rendu réaliste.
- Création d'animations caméra (mouvements linéaires, orbitaux, cinématiques).
- Création de séquences vidéo avec effets, transitions et styles visuels.
- Présentation des animations et séquences dans Lumion View

Après-Midi :

- Support coordination OPC : circulation, implantation, phasage chantier.
- Création de panoramas 360° et export pour VR (casques, web, client).
- Export MyLumion / Lumion Cloud : partage et visualisation interactive.
- Optimisation des performances et qualité d'export vidéo (avec Upscaling IA).

Cas pratique 2 : Réalisation d'une vidéo architecturale et d'un panorama VR avec amélioration IA, puis partage et visualisation immersive du projet via Lumion Cloud et Lumion View.

**Pour tout complément d'information
vous pouvez joindre le service
Formation par téléphone au +33 (0)9 72
63 10 41 ou par mail à
commercial@lumion3d.fr**



Rév 11--25 - CGV Formation

lumion3d.fr