



Formation Lumion Focus

Formation ouverte à distance

Visualisez le futur

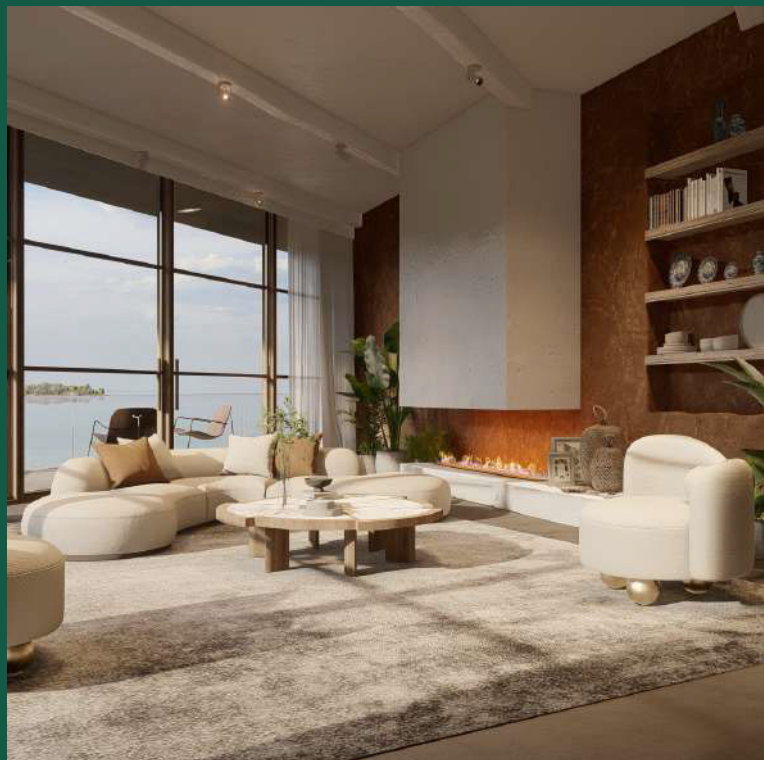
lumion3d.fr

Objectifs

Cette formation permet aux professionnels de renforcer leurs compétences sur Lumion 2025, de produire des rendus et vidéos immersifs et réalistes grâce aux technologies avancées d'IA, pour optimiser la communication et la coordination de projet avec des visuels clairs et expressifs. Les participants apprendront également à partager et présenter leurs projets de manière interactive grâce à Lumion Cloud et Lumion View, favorisant la collaboration et la valorisation des projets auprès des clients et parties prenantes.

Prérequis

Maîtriser les bases de Lumion et d'un logiciel de modélisation 3D (SketchUp, Revit, ArchiCAD ...).



Public concerné

Architectes, paysagistes, urbanistes, concepteurs 3D, ingénieurs et coordinateurs de projet.

Durée

1 journée soit 7 heures
Le matin de 9 h à 12 h 30
et l'après-midi de 14 h à 17 h 30.

Dates à déterminer ensemble en fonction des disponibilités et plannings respectifs.

Méthodes & organisation pédagogique

Vos fichiers et projets en cours comme exercices de mise en application sous le contrôle de votre formateur. Envoi par email de liens utiles (bibliothèques, mémentos, tutoriels...) et documents numériques.

Modalités de formation

Retrouvez toutes les modalités de formation



Matin - Découverte et rendus avancés

- Présentation des nouveautés de Lumion 2025 et mise à jour de l'interface
- Gestion avancée des matériaux, lumières, textures et variantes de modèles
- Création de rendus en coupes et plans masses
- Animations avancées : objets, portes, portails
- Initiation au Ray Tracing et à l'Upscaler IA : principes, réglages et impact sur la qualité visuelle

Après-midi : Workflow, collaboration et rendu complet

- Optimisation du workflow et bonnes pratiques d'import/export (BIM, CAO)
- Intégration de l'IA pour améliorer la qualité des vidéos
- Découverte de Lumion Cloud et Lumion View pour le partage et la présentation interactive
- Création d'un rendu complet intégrant les nouvelles fonctionnalités techniques et collaboratives
- Conseils pratiques pour améliorer la lisibilité et la cohérence des présentations projet

Cas pratique : Réalisation d'un rendu complet intégrant matériaux, lumière, animations et coupes/plans masses, puis export des images et vidéos pour une présentation professionnelle et interactive.

**Pour tout complément d'information
vous pouvez joindre le service
Formation par téléphone au +33 (0)9 72
63 10 41 ou par mail à
commercial@lumion3d.fr**



Rév 11-25- CGV Formation

lumion3d.fr